

CASA DI VANNA PAIGALDUSJUHEND

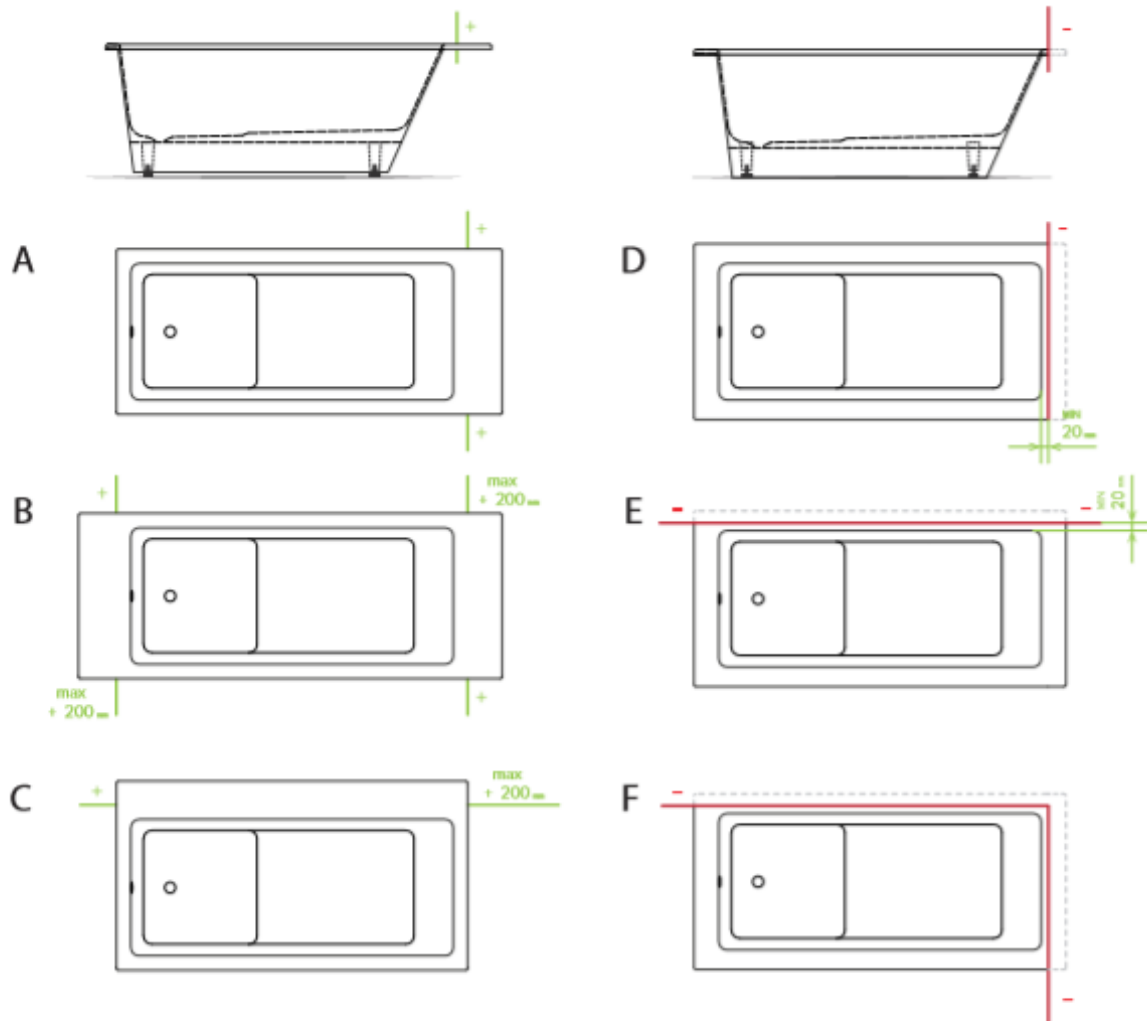
VIVAREC OÜ
Kopli 3
10412 Tallinn
tel: 659 9000
e-post: vivarec@vivarec.ee

Vannide ja valamute nõuetekohaseks paigaldamiseks ja ühendamiseks on oluline kasutada professionaalsete san tehnikute teenuseid. Käesolevas juhendis on ära toodud soovituselised parima tulemuse saamiseks.

VANNI SERVADE PIKENDAMINE JA LÜHENDAMINE

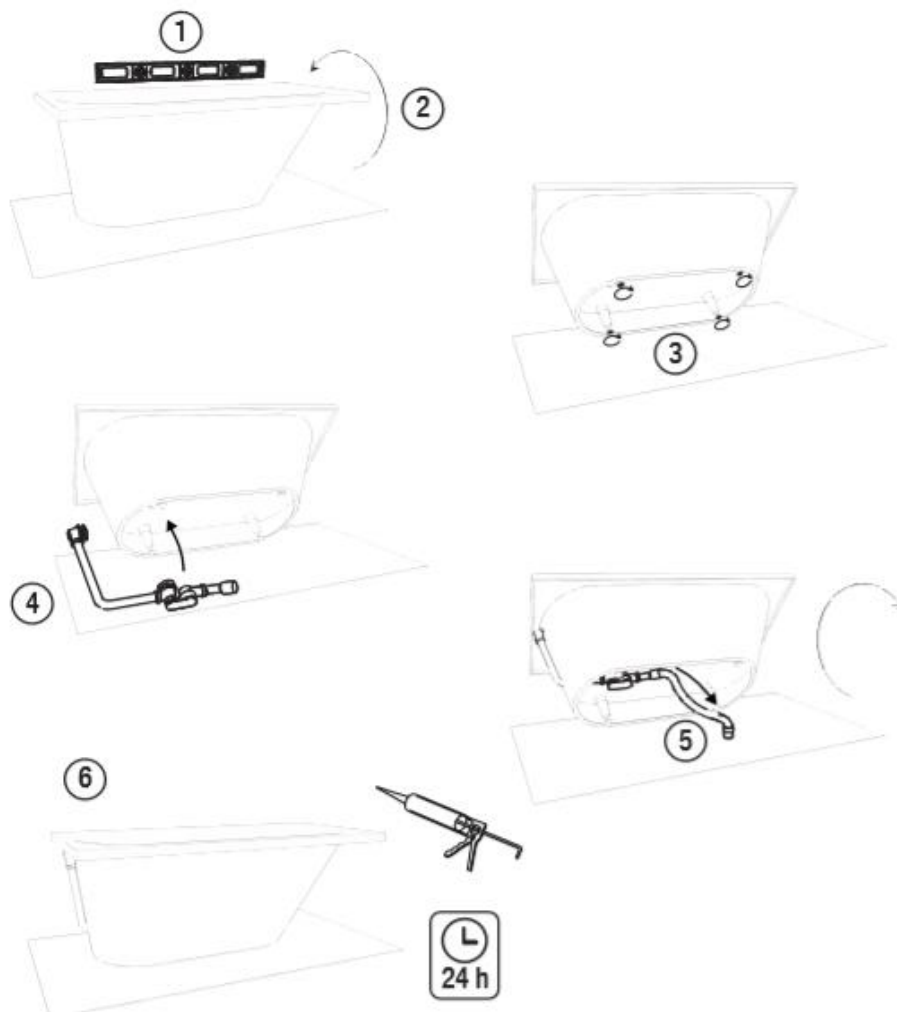
Mõned Casa di Vanna vannide mudelid on servaga (näiteks Mondo, Bocca), mille mõõtusi saab tellimisel kohandada vastavalt ruumile mõõdule, arvestades sealjuures järgnevate piirangutega:

- minimaalne serv, mida lühendamisel tuleb hoida, on 2 cm
- maksimaalne pikendamine on 20 cm
- kõiki muid mõõtmeid tuleb käsitleda eritellimusena ja eelnevalt konsulteerida



VANNI PAIGALDUSJUHEND

1. Enne vanni paigaldamist tuleb põranda ja seinte ehitus lõpetada. Vastavad torud ja liitmikud tuleks paigutada nii, et need ei segaks vanni paigaldamist ja ühendamist. Enne paigaldusega alustamist tuleb kontrollida ruumi ja saabunud vanni mõõtusi ning veenduda nende sobivuses. Kui segistid paigaldatakse vanni külge, tuleb vanni alla paigaldada 1 / 2 " keermega sooja ja külma vee väljundid. Kui kavatakse vanni nišši paigutada, peab niši pikkus olema vähemalt 5 mm pikem kui vanni pikkus, et tagada vajalik paigaldusruum ja võimaldada vanni välismõõdu suurenemist kuuma veega täitumisel.
2. Asetage vann soovitud asendisse.
3. Veenduge, et vann oleks tasapinnas ja reguleerige vanni kõrgust, kasutades selleks loodi ning vanni all olevaid reguleeritavaid jalgu.
4. Tõstke vann külili ja paigaldage äravoolu sifoon ja ülevoolu süsteemid.
5. Ühendage äravool kanalisatsiooniga. Äravoolutoru sisselaskeava \varnothing 50 mm peab olema põranda tasapinnas või maksimaalselt 5 cm kõrgusel põrandast ja vähemalt 20 cm raadiuses vanni äravooluavast. Tehke ava vanni alumises osas ja vajadusel kasutage täiendavaid kinnitusi ja pikendusit.
6. Soovi korral täitke vanni ja seina vahe veekindla silikooniga. Enne silikooni kuivamist on soovitatav vann täita veega ja jätta vesi vanni 24 tunniks.



VALAMU PAIGALDUSJUHEND

1. Märkige valamude kinnituste kohad seinale kasutades loodi.
2. Kinnitage valamude kinnitused tugevalt seinale.
3. Kandke kinnituste ülemisele pinnale korralik kogus silikooni.
4. Asetage kraanikauss kinnitustele ning täitke kraanikausi ja seina vaheline vahe veekindla silikooniga.

