

## **MURATTO ORGANIC BLOCKS PAIGALDUSJUHEND**

MURATTO seinakatete kättesaamisel ja enne paigaldamist kontrollige, kas toote mõõtmed, kuju ja kvaliteet on sobivad ning kas need vastavad teie tellimusele.

### **ENNE PAIGALDAMIST**

Materjali hoiustamisel veenduge, et detaile hoiustatakse pikali asendis kindlaksmääratud temperatuuril, kuivas keskkonnas ja muljumata.

Enne mis tahes seinakatte paigaldamist tuleb kontrollida ehitise niiskusega seotud aspekte, mis võivad mõjutada hallituse teket pärast seinakatete paigaldamist. Kui seintel on niiskuskahjustus või kui ehitisel tundub olevat niiskuse imbumisega seotud probleeme, siis ei tohiks paigaldada ühtegi seinakatet.

- Kui te pole niiskusprobleemide olemasolus kindel, võtke selle piirkonna ja vastava ehitise arhitektuurilise lahenduse jaoks parima hoolduse ja lõppviimistluse leidmiseks ühendust oma arhitekti, ehitusettevõtte või ehituse peatöövõtjaga.
- Muratto ei võta vastutust kvaliteediküsimuste eest, kui niiskusega seotud probleemid on lahendamata.
- Edasise hallituse kasvu takistamiseks tuleb see seintelt ja pindadelt eemaldada.

### **PINNA ETTEVALMISTUS**

Kvaliteetseks seinakatete paigalduseks on pinna/substraadi korralik ettevalmistus hädavajalik.

Aluspind peab olema tasane, püsivalt kuiv, tugev ja pragudeta, puhas ja vaba kõigest, mis võib naket halvendada.

Vana kriidi, liimi ja õlivärvi jäägid tuleb nakkuva aluspinna saamiseks karestada terasharjaga. Õlivärvi jäägid tuleb leeliselise puhastusainega täielikult eemaldada.

Kõik ebaühtlused tuleb tasandada sobiva tasandusmeetodiga. Kipskrohv ja teised suure imavusega pinnad tuleb katta nakkekrundiga (tihedate pindade imavuse suurendamiseks kasutage sobivat tasandussegu). Pöörake tähelepanu nakkekruntide lahjendamist puudutavale teabele ning kuivamisaegadele.

Mitte kasutada temperatuuridel alla +15 °C. Aluspinna ettevalmistamisel peavad liim, seinakate ja ruumi õhk olema sama temperatuuriga.

## PAIGALDUS

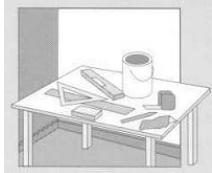
Pakendatud plaatidel ja liimidel tuleb lasta enne paigaldust 48 tundi kohapeal aklimatiseeruda.

Eemaldage plaadid pakendist vahetult enne liimi pealekandmist.

Muratto on looduslik toode, mistõttu võivad värvinüansid veidi erineda. Ühtlase tulemuse saavutamiseks tuleks erinevatest pakkidest plaate omavahel segada.

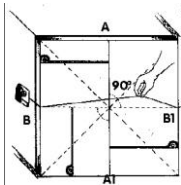
Enne paigaldusega alustamist lugege see juhend korralikult läbi, võttes arvesse ka asjakohaseid riiklikke standardeid ja soovitatud liimi kasutamise juhendeid.

## Vajalikud töövahendid



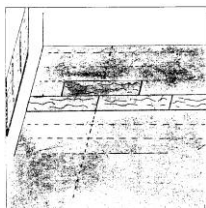
Kellu, mõõdulint, vaibanuga, pliats, joonlaud, kriit, lapp.

## Mõõdud



Märgistage kriidiga seina keskkohat (punktist A kuni punktini A1), siis tehke joon punktist B punktini B1. Veenduge, et kahe joone lõikepunkt moodustaks 90° nurga.

## Mõõtmise kontroll



Kontrollige seina mõõtmeid, mõõtes või asetades plaadid (ilma liimimata) alustades keskkohast.

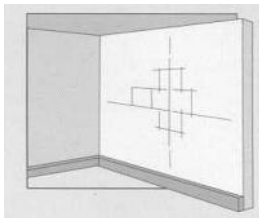
Veenduge, et plaatide nurkade lähedal olevad paksused oleksid identsed ning suuremad kui 5 cm.

Vajadusel korrake eelnevat, tõmmates uued paralleelsed jooned esimeste peale.

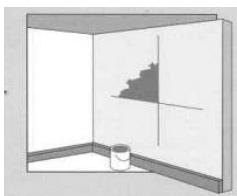
Paigaldage Muratto plaadid ühekomponentse veepõhise liimiga Mapei ULTRABOND ECO VS90 või Mapei ULTRABOND ECO V4SP.

## Kasutus

Segage liimi enne kasutamist hoolikalt. Kandke Mapei ULTRABOND ECO VS90 või Mapei ULTRABOND ECO V4SP hammastatud servaga kelluga ühtlaselt aluspinnale; vältige liimi kuhjumist. 10 minuti pärast paigaldage korgist seinakate ja vajutage kõvasti kinni. Hõõruge veidi aja pärast uuesti. Laske ühenduskohtadest väljavalguval liimil kuivada ja kraapige see pärast kõvastumist terava vahendiga maha.



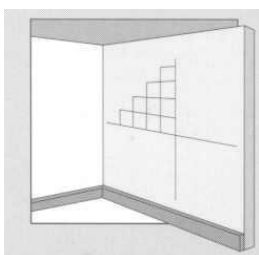
Märkige esimese paneeli asukoht, leides kahe joonistatud telje vastas parima koha, alustades telgede ristumispunkti.



Kandke peale Mapei ULTRABOND ECO VS90 või Mapei ULTRABOND ECO V4SP ühekomponentne liim, kasutades selleks Mapei kellut number 1 või 2 (olenevalt aluspinna tüübist).

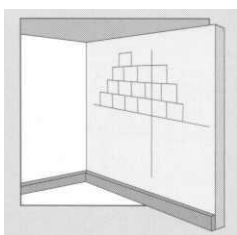
Plaadid võite paigaldada 10 minutit pärast liimi laialijaotamist.

Veenduge, et korkplaadi tagumisel küljel oleks kõikjal liimi. Suruge iga 30 minuti järel ning ka viimistluse lõpetamisel uuesti plaatidele.



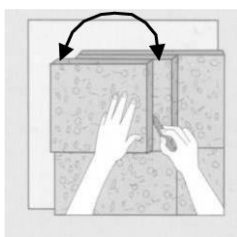
Järgige liimi etiketil olevaid juhiseid. Kontrollige enne paneeli paigale kinnitamist selle lõplikku asukohta.

Jätkake liimi jaotamist pinnal, mille suudate 20–30 minuti jooksul plaatidega katta.



Telliskivimüürialaadne paigutus: asetage keskmine paneel ettevaatlikult õigesse asendisse ja vajutage õrnalt, eriti servadest.

Paigaldage ülejäänud paneelid ridahaaval.



Paneelide sobivasse mõõtu lõikamiseks toimige pildil kujutatul kohaselt.